



*Ministero dell' Istruzione e del Merito*  
*Dipartimento per il sistema educativo di istruzione e formazione*  
*Direzione generale ordinamenti scolastici, valutazione e internazionalizzazione*  
*del sistema nazionale di istruzione*



# World Futures Day 2022

*Inclusive and Resilient Futures*

## SECONDO SEMINARIO NAZIONALE

LE SCUOLE ASSOCIATE DELL'UNESCO ASPNET PER IL FUTURO DELL'EDUCAZIONE

ROMA, 13 DICEMBRE 2022



**unesco**

Commissione Nazionale  
Italiana per l'Unesco



*Ministero dell'Istruzione e del Merito*

*Dipartimento per il sistema educativo di istruzione e formazione  
Direzione generale ordinamenti scolastici, valutazione e internazionalizzazione  
del sistema nazionale di istruzione*



**unesco**

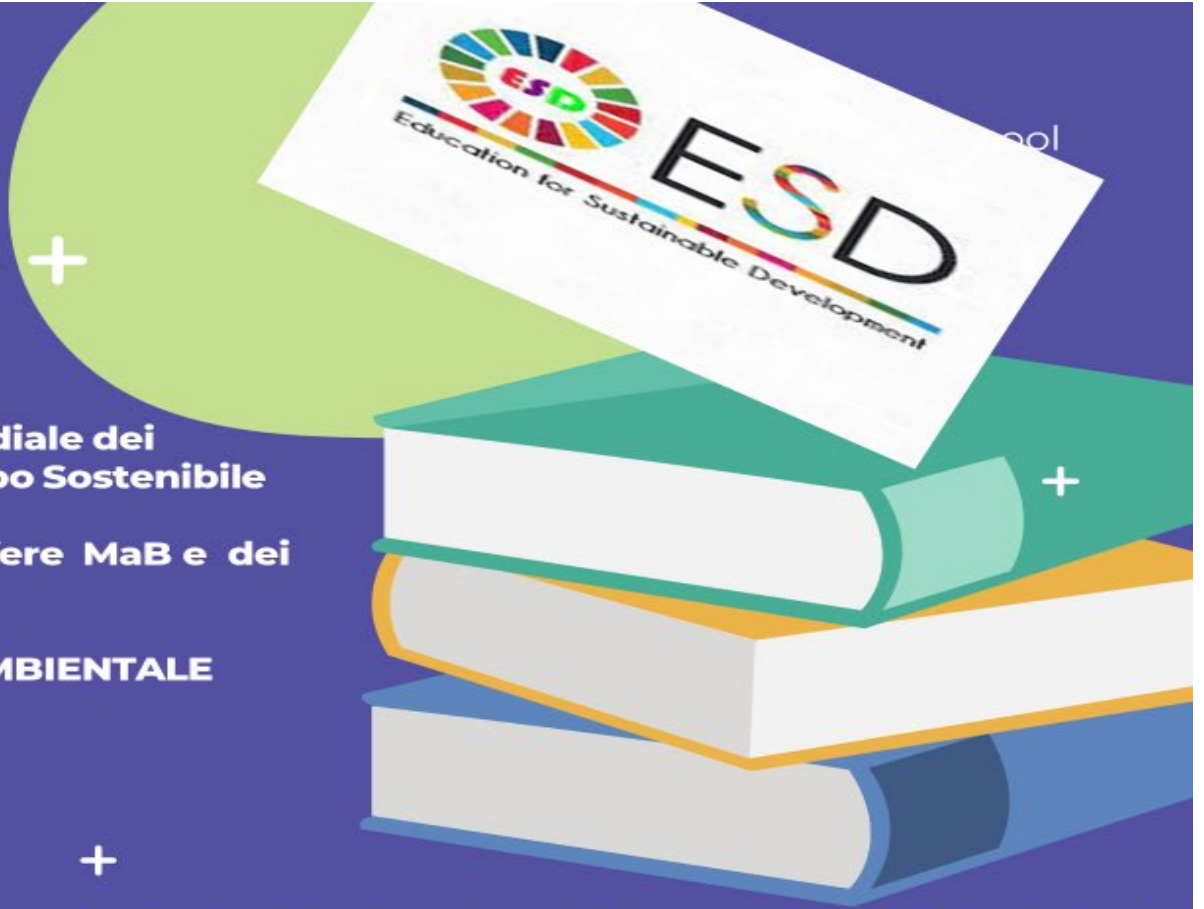
Associated Schools  
Network



**IL Programma MaB delle Riserve UNESCO e la Rete Mondiale dei Geoparchi UNESCO per ESD 2030, Educazione allo Sviluppo Sostenibile**

**Proposte per scambi e gemellaggi tra le scuole delle Biosfere MaB e dei Geoparchi UNESCO**

**IL SUPPORTO DELLA CNIU PER L'EDUCAZIONE CIVICA/AMBIENTALE**



Susanna IACONA SALAFIA | Funzionaria Area Promozione Culturale-MAECI  
Ufficio della Commissione Nazionale Italiana per l'UNESCO



**unesco**

Commissione Nazionale  
Italiana per l'Unesco



*Ministero dell' Istruzione e del Merito*

*Dipartimento per il sistema educativo di istruzione e formazione*

*Direzione generale ordinamenti scolastici, valutazione e internazionalizzazione  
del sistema nazionale di istruzione*



**unesco**

Associated Schools  
Network



# **Che cosa e' una Biosfera del programma UNESCO Man and Biosphere-MaB?**

<https://en.unesco.org/biosphere/wnbr>



E' una vasta area naturale che conserva specie animali e vegetali uniche al mondo e che devono essere protette dall'inquinamento, il cambiamento climatico e l'impatto antropico negativo.



I referenti istituzionali delle Riserve MaB italiane sono:

- Il Ministero per l'Ambiente
- Il Comitato Tecnico Nazionale MaB
- La Commissione Nazionale Italiana per l'UNESCO-CNIU
- Segretariato UNESCO centrale del programma MaB

# In Italia abbiamo 20 biosfere UNESCO dal Nord al Sud

- Collemeluccio-Montedimezzo (Molise)
- Circeo (Lazio)
- Miramare (Friuli Venezia Giulia)
- Cilento e Vallo di Diano (Campania)
- Somma-Vesuvio e Miglio d'Oro (Campania)
- Ticino, Val Grande Verbano (Lombardia/Piemonte)
- Isole di Toscana (Toscana)
- Selve costiere di Toscana (Toscana)
- Monviso (Piemonte)
- Sila (Calabria)
- Appennino Tosco-Emiliano (Toscana - Emilia - Liguria)
- Alpi Ledrensi e Giudicaria (Trentino-Alto Adige)
- Delta del Po (Emilia Romagna - Veneto)
- Collina Po (Piemonte)
- Tepilora, Rio Posada e Montalbo (Sardegna)
- Valle Camonica-Alto Sebino
- Monte Peglia
- Po Grande (Lombardia, Emilia Romagna, Veneto)
- Alpi Giulie
- Monte Grappa





**unesco**

Commissione Nazionale  
Italiana per l'Unesco



*Ministero dell' Istruzione e del Merito*

*Dipartimento per il sistema educativo di istruzione e formazione*

*Direzione generale ordinamenti scolastici, valutazione e internazionalizzazione  
del sistema nazionale di istruzione*



**unesco**

Associated Schools  
Network

**727**   
**Biosphere  
Reserves**

  
**275 million  
people call  
Biosphere Reserves their home**

**Present in 131  
countries** 

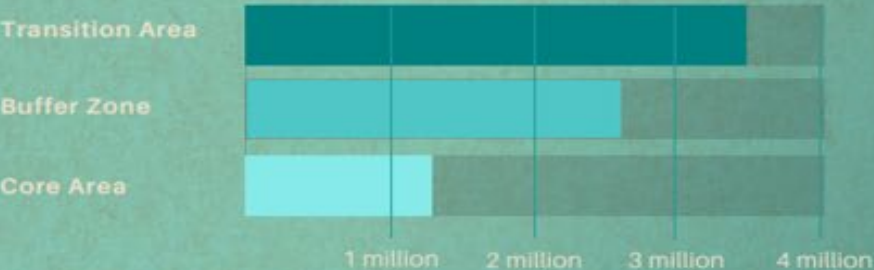
**22 Transboundary  
Biosphere Reserves**   
3 in Africa, 12 in Europe & North  
America, 3 in Latin America & the  
Caribbean  
**2 Transcontinental  
Biosphere Reserves**  
Intercontinental del Mediterraneo (Europe/Arab  
States) and Great Altay (Europe/Asia & Pacific)

 **5%**  
of the world's land surface  
Altogether,  
**7,442,390 km<sup>2</sup>,**   
about the size of  
Australia.



Strictly protected core areas, altogether,  
amount to 1.332.432 km<sup>2</sup>, bigger than Peru

→ 1% of the entire world surface



Ogni Riserva della Biosfera deve includere tre zone interdipendenti, e precisamente:

- **Core Area**, o area centrale, sottoposta ad un regime giuridico che garantisce la protezione a lungo termine degli ecosistemi e delle specie animali e vegetali presenti al suo interno.
- **Buffer Zone**, o cuscinetto, è adiacente o circonda l'area core e contribuisce alla sua conservazione. Le attività consentite in tale area devono riguardare principalmente le tecniche di sviluppo per l'uso delle risorse naturali che rispettino la biodiversità dell'area e favoriscano la gestione o riabilitazione degli ecosistemi.
- **Transition zone**, o area di cooperazione, non è sottoposta a vincoli giuridici e prevede attività antropica, villaggi, e complessi urbani (città) al suo interno. Le attività economiche e sociali devono essere dirette alla realizzazione di progetti modello per uno sviluppo economico sostenibile a beneficio, in particolare, della popolazione locale ivi residente.





**unesco**

Commissione Nazionale  
Italiana per l'Unesco



*Ministero dell' Istruzione e del Merito*

*Dipartimento per il sistema educativo di istruzione e formazione*

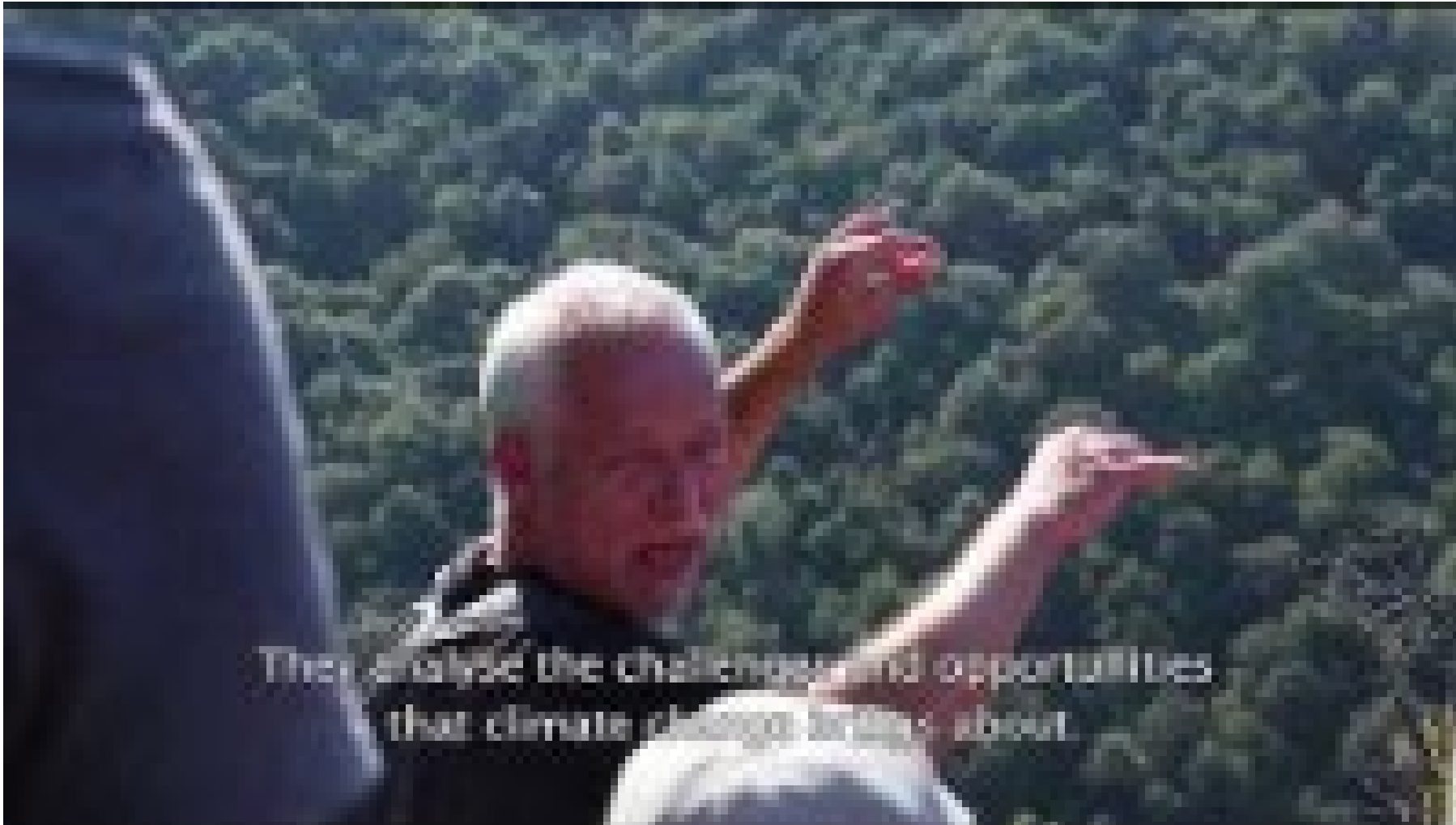
*Direzione generale ordinamenti scolastici, valutazione e internazionalizzazione*

*del sistema nazionale di istruzione*



**unesco**

Associated Schools  
Network



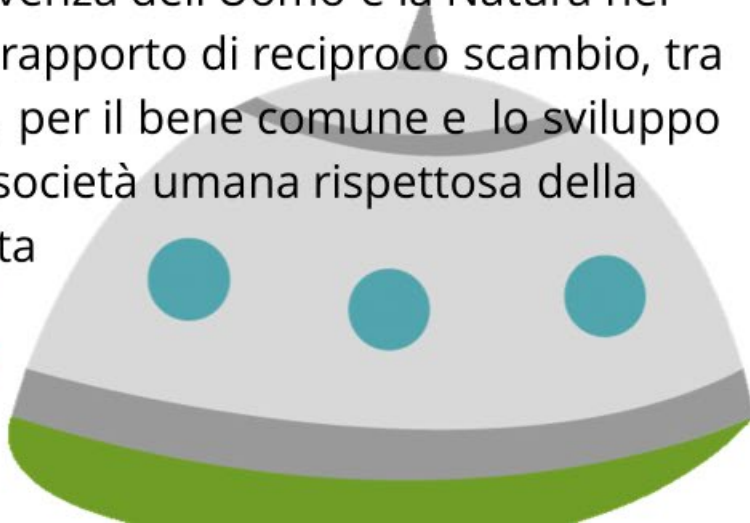
They analyse the challenges and opportunities  
that climate change brings about.







Il programma MaB (Man and Biosphere) dell'UNESCO promuove la convivenza dell'Uomo e la Natura nei Parchi UNESCO. Un rapporto di reciproco scambio, tra l'uomo e la Natura, per il bene comune e lo sviluppo sostenibile di una società umana rispettosa della Natura e del Pianeta



Le riserve MaB costituiscono un laboratorio dell'Economia sostenibile e pertanto sono anche un modello di Educazione alla Sostenibilità che oggi rientra a pieno titolo nei curricula scolastici attraverso l'insegnamento trasversale dell'Educazione Civica



**unesco**

Commissione Nazionale  
Italiana per l'Unesco



*Ministero dell' Istruzione e del Merito*

*Dipartimento per il sistema educativo di istruzione e formazione*

*Direzione generale ordinamenti scolastici, valutazione e internazionalizzazione*

*del sistema nazionale di istruzione*



**unesco**

Associated Schools  
Network

- Un ring/circuito di scuole dei comuni ricadenti nelle 20 Biosfere MaB per l'ESD
- aree territoriali confinanti
- Gemellaggi, scambi di ospitalità, scambi di conoscenze webinar, seminari
- Promozione delle "comunità" territoriali, in un processo inclusivo, attorno alle aree MaB
- Inclusione e coinvolgimento dei giovani
- Azione di coordinamento generale



**unesco**

Commissione Nazionale  
Italiana per l'Unesco



*Ministero dell' Istruzione e del Merito*

*Dipartimento per il sistema educativo di istruzione e formazione*

*Direzione generale ordinamenti scolastici, valutazione e internazionalizzazione*

*del sistema nazionale di istruzione*



**unesco**

Associated Schools  
Network



## UN Decade of ESD (2005-14)

L'Impegno dell'Italia per l'Educazione allo Sviluppo sostenibile. ESS, Education for Sustainable Development-ESD, e' iniziato durante il Decennio delle NU sull'ESS , UN Decade of ESD. Nel 2009 la Commissione Nazionale Italiana per l'UNESCO-CNIU ha proclamato la "Settimana per l'Educazione allo Sviluppo sostenibile". Ogni anno, in novembre, la CNIU in collaborazione con il Comitato nazionale per l'ESS promuove una settimana di iniziative informative ed educative sulla sostenibilità, scegliendo, ogni anno un tema diverso. La settimana del 2022 è stata dedicata al tema: " cibo e indipendenza energetica come percorso di Pace e Giustizia"



**SUSTAINABLE DEVELOPMENT GOALS**

**17 GOALS TO TRANSFORM OUR WORLD**



**unesco**

Commissione Nazionale  
Italiana per l'Unesco



*Ministero dell' Istruzione e del Merito*

*Dipartimento per il sistema educativo di istruzione e formazione*

*Direzione generale ordinamenti scolastici, valutazione e internazionalizzazione  
del sistema nazionale di istruzione*



**unesco**

Associated Schools  
Network

# EDUCAZIONE ALLA CITTADINANZA SOSTENIBILE

*"Dobbiamo educare la prossima  
generazione alla cittadinanza globale.  
Dobbiamo aumentare la loro comprensione  
del cambiamento climatico perché sono i  
nostri futuri leader".*

**BAN KI MOON**

Segretario generale delle Nazioni Unite (2007-2016)

A TUTTE LE SCUOLE

**1° SETTEMBRE 2020**



# ESD for 2030 Global Network



Berlin Declaration on Education to Sustainable Development (May 2021), UNESCO is establishing the new ESD for 2030 Global Network.



Una comunità di pratica mondiale sull'ESS-ESD come emerge dal Decennio sullo Sviluppo Sostenibile , il Network intende creare una sinergia tra i membri e favorire la collaborazione cross-settoriale di diversi attori per l'implementazione dell'ESS a livello nazionale, regionale e globale



# ESD for 2030 country initiatives

*“Member States are encouraged to develop and implement ‘country initiative’ to mainstream ESD in the country’s efforts made for pursuing sustainable development”*

*“Therefore, a country initiative will be considered as an umbrella initiative which typically include as many on-going ESD activities in the country as possible and also some new activities, in order to foster synergies. It is encouraged that the design process of this umbrella multi-stakeholder country initiative would be led by the national government education authority (Ministry of Education) and is coordinated with other related Ministries such as Environment”*



# UNESCO Global Geoparks Network-GGN

## La Rete Globale dei Geoparchi sotto l'egida dell'UNESCO



Una testimonianza forte ed autorevole, ancorché per nulla esaustiva, del fantastico patrimonio geologico del nostro Paese. Un riconoscimento prestigioso che i dieci Geoparchi hanno conseguito costruendo sui propri territori strategie gestionali innovative, in cui la geoconservazione, unitamente alle conseguenti attività didattiche, divulgative e fruibili, sono in grado di attivare un percorso virtuoso per lo sviluppo sostenibile, un processo di riqualificazione e valorizzazione territoriale attento al rispetto delle culture locali, ma sinergicamente proiettato verso un nuovo modello di uso del territorio medesimo.





## GLOBAL GEOPARKS NETWORK

Continues to expand, drawing in new expertise and knowledge from all parts of the world and different cultures

[Home](#)[About GGN](#)[Geopark Map](#)[News & Events](#)[Articles & Publication](#)[Join GGN](#)[Contact us](#)[Related Links](#)[中文版](#)

You are here: [Home](#) > [About GGN](#)

[About GGN](#)[What is a UNESCO Global Geopark?](#)[The Declaration](#)[Documents](#)[Member List](#)

## What is a UNESCO Global Geopark?

Published: May 4, 2012



Wudalianchi Geopark, China

Volcanic Rock in Wudalianchi Global Geopark, P.R.China (photo by Zhao Hongshan)



Cerca



9:03 PM  
11/12/2022



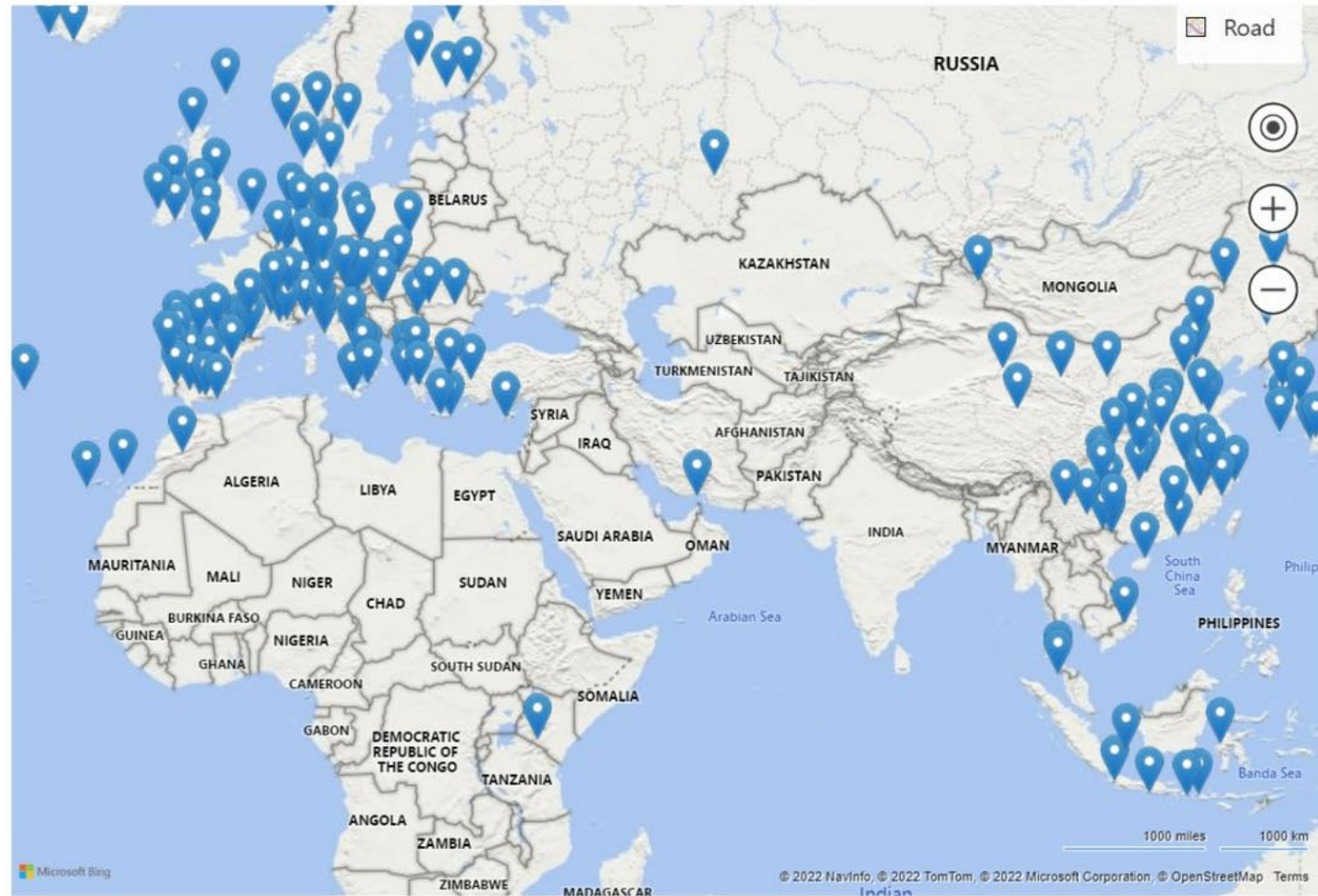
***"UNESCO Global Geoparks are single, unified geographical areas where sites and landscapes of international geological significance are managed with a holistic concept of protection, education and sustainable development.***

***A UNESCO Global Geopark uses its geological heritage, in connection with all other aspects of the area's natural and cultural heritage, to enhance awareness and understanding of key issues facing society in the context of the dynamic planet we all live on, mitigating the effects of climate change and reducing the impact of natural disasters"***





**169 SITI**  
**44 NAZIONI**



Cerca





**unesco**

Commissione Nazionale  
Italiana per l'Unesco



*Ministero dell' Istruzione e del Merito*

*Dipartimento per il sistema educativo di istruzione e formazione*

*Direzione generale ordinamenti scolastici, valutazione e internazionalizzazione*

*del sistema nazionale di istruzione*



**unesco**

Associated Schools  
Network



**unesco**

Global Geopark

- Madonie Geopark
- Rocca di Cerere Geopark
- Beigua Geopark
- Adamello-Brenta Geopark
- Cilento and Vallo di Diano Geopark
- Tuscan Mining Geopark
- Apuan Alps Geopark
- Sesia-Val Grande Geopark
- Pollino Geopark
- Aspromonte Geopark
- Majella Geopark



**unesco**

Commissione Nazionale  
Italiana per l'Unesco



*Ministero dell' Istruzione e del Merito*

*Dipartimento per il sistema educativo di istruzione e formazione*

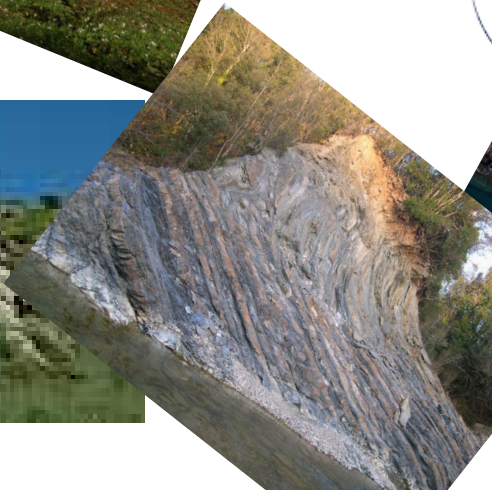
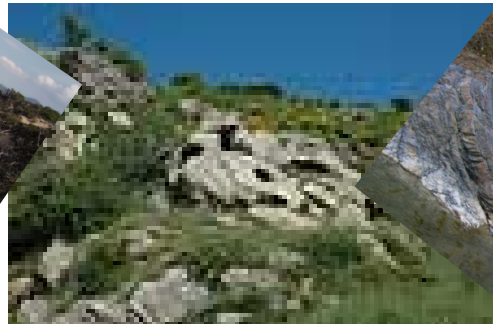
*Direzione generale ordinamenti scolastici, valutazione e internazionalizzazione*

*del sistema nazionale di istruzione*



**unesco**

Associated Schools  
Network



Referenti istituzionali:

- Comitato tecnico nazionale dei Geoparchi
- Commissione Nazionale Italiana per l'UNESCO
- Segretariato centrale UNESCO del programma GEOPARCHI



**unesco**

Commissione Nazionale  
Italiana per l'Unesco



*Ministero dell' Istruzione e del Merito*

*Dipartimento per il sistema educativo di istruzione e formazione*

*Direzione generale ordinamenti scolastici, valutazione e internazionalizzazione*

*del sistema nazionale di istruzione*



**unesco**

Associated Schools  
Network



[https://www.un.org/en/content/common-agenda-t/assets/pdf/Common\\_Agenda\\_Key\\_Proposals\\_English.pdf](https://www.un.org/en/content/common-agenda-t/assets/pdf/Common_Agenda_Key_Proposals_English.pdf)



***Protect our planet***



**2° impegno della "Nostra Comune Agenda-Our Common Agenda "-Nazioni Unite 2021**

**GRAZIE PER L'ATTENZIONE**